

京都造形芸術大学 舞台芸術研究センター 主催

マームとジプシー 藤田貴大 ワークショップ公演

madogiwa

参加者募集



舞台芸術研究センターではアーティストと学生が一般の方々との協働作業に取り組む企画を継続的に開催しています。2016年度には演劇界のみならず、各界から注目されている演劇作家・藤田貴大氏（マームとジプシー主宰）と中学生からシニア世代までの一般参加者、そして京都造形芸術大学学生との協働作業で演劇作品「A-S」を創作・上演しました。

2019年度、再び藤田貴大氏と一般参加者、学生とともに短期間のワークショップをおこない、演劇作品を作り上げます。参加者の日常生活のようすと、それぞれの記憶が、作家の手と言葉によりひとつの作品に紡がれます。

対象：小学生以上／募集人数：15名程度／参加費：無料

会場：京都芸術劇場 春秋座（京都造形芸術大学内）

2019年

4月8日（月）10:00 応募受付開始～5月7日（火）17:00〆切

6月8日（土）13:00～14:30 参加者説明会

7月28日（日）～7月31日（水）各日10:00～18:00（予定）ワークショップ

7月31日（水）19:00 開演 ワークショップ公演

■助成：文化庁文化芸術振興費補助金（劇場・音楽堂等機能強化推進事業）独立行政法人日本芸術文化振興会

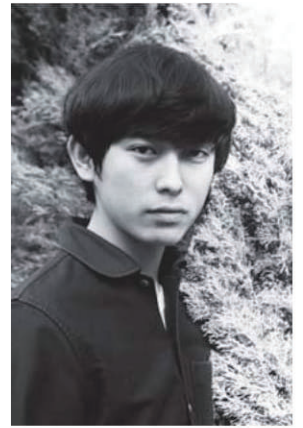
■協力：マームとジプシー



藤田貴大

マームとジブシー主宰／演劇作家

1985年4月生まれ。北海道伊達市出身。桜美林大学文学部総合文化学科にて演劇を専攻。07年マームとジブシーを旗揚げ。以降全作品の作・演出を担当する。作品を象徴するシーンを幾度も繰り返す“リフレイン”の手法で注目を集める。11年6月-8月にかけて発表した三連作「かえりの合図、まっていた食卓、そこ、きっと、しおふる世界。」で第56回岸田國士戯曲賞を26歳で受賞。以降、様々な分野の作家との共作を積極的に行うと同時に、演劇経験を問わず様々な年代との創作にも意欲的に取り組む。13年、15年に太平洋戦争末期の沖縄戦に動員された少女たちに着想を得て創作された今日マチ子の漫画「cocoon」を舞台化。同作で2016年第23回読売演劇大賞優秀演出家賞受賞。2018年11月『書を捨てよ町へ出よう』（寺山修司作）で「フェスティバル・ドートンヌ・ア・パリ」に招聘され、パリにて上演。今もっとも注目を集める若手演劇人のひとり。



藤田貴大©篠山紀信

募集要項

■参加日程

2019年

6月8日(土) 13:00～14:30 参加者説明会

7月28日(日)～7月31日(水) 各日 10:00～18:00 (予定) ワークショップ

7月31日(水) 19:00 開演 ワークショップ公演

■会場(説明会・ワークショップ・公演): 京都芸術劇場 春秋座(特設客席)

■講師: 藤田貴大(マームとジブシー)、ほか

■募集人数: 15名程度(応募者多数の場合は抽選)

■参加費: 無料

■対象: 小学生以上の方で、全日程に参加できる方。※演劇未経験者大歓迎!

■申込方法: 4月8日(月) 10:00 受付開始/5月7日(火) 17:00 〆切

劇場ウェブサイト <<http://k-pac.org/>> の申込フォームからお申込み下さい。

右記のQRコードからもアクセスできます

※応募者多数の場合は5月末日までに抽選結果をお知らせいたします。

※申込フォーム以外での応募をご希望の方はお電話でお問合せ下さい。

■お問合せ: 京都造形芸術大学 舞台芸術研究センター/京都芸術劇場 春秋座

〒606-8271 京都市左京区北白川瓜生山2-116 TEL075-791-9207



ワークショップ公演

タイトル: 「madogiwa」

構成・演出: 藤田貴大

出演: ワークショップ参加者、川崎ゆり子

日時: 7月31日(水) 19:00 開演

会場: 京都芸術劇場 春秋座(特設客席)

チケット前売開始: 7月3日(水) 10:00

料金(全席自由): 一般 1,000円 劇場友の会 800円
学生&ユース 500円

※未就学児童のご入場はご遠慮下さい。

●チケット取り扱い

京都芸術劇場チケットセンター 075-791-8240

劇場オンラインチケットストア ※要会員登録(無料)

・PC <http://www.k-pac.org/>

・携帯電話 <http://www.k-pac.org/theatre/m/m>

京都芸術劇場 春秋座

(京都造形芸術大学内)



●JR・近鉄「京都」駅、京阪「三条」駅、阪急「河原町」駅から
京都市バス5系統「岩倉」行きに乗車、「上終町京都造形芸大前」下車
(「京都」駅から約50分、「三条」・「河原町」駅から約30分)

●京阪電車「出町柳」駅から叡山電車に乗り換え、「茶山」駅下車、徒歩約10分
※駐車場はございませんので、お車・バイクでのご来場はご遠慮下さい。