

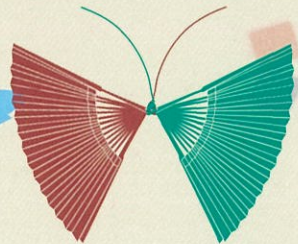
第一回

丈山会

楽しうなるこそ

芽出度けれ

無料公演



ハナ歌♪長唄

丈山会のにぎやかな
長唄三味線の演奏会



2006年

3月12日(日)

午後17時開演(16時30分開場)

【場所】京都造形芸術大学
京都芸術劇場前ホワイエ

【演目】

●七福神 ●藤娘

●外記猿 ●供奴

●梅の栄 ●五条橋

●都風流 ●流れ

【指導】三味線・杵屋祿山 唄・杵屋祿丈
【補助】三味線・杵屋空秀

【主催】長唄三味線部「丈山会」
メール: touzanukai@sc.jp
電話: 090(6173)7640 須山(代表)



文山会 第一回

楽しゅうなるこそ芽出度けれ

長唄三味線部「文山会」は、2003年に発足された伝統芸能サークルです。若い人達にも親しみを持ってもらいたいというおもいから学内外で積極的に演奏会を開いてきました。長唄とは江戸時代に歌舞伎の伴奏音楽として初まり、しだいに舞踊の伴奏だけでなく長唄のみの曲や演奏も広く親しまれるようになった日本の音楽です。

今回の「第一回文山会くらしうなるこそ芽出度けれ」は文山会として初めての主催公演となります。三味線を見るのもさわるのも初めてだった私達ですが楽しんでもらえるように曲にあわせた映像を制作するなど、部員の個性を生かした舞台の構成にもこだわりました。さらに小猿の会（日本舞踊サークル）との共演による華やかな「藤娘」も見どころです。

長唄を知っている人も知らない人も、
ぜひ気軽にお立ち寄り下さい！



「アクセス」
■京阪電車出町柳駅より叡山電車「茶山駅」下車。駅から徒歩約10分
■「京都市バス5系統」岩倉行「上終町京都造形芸大前」下車。
(京都駅より約50分)

