

■春秋座 照明－１ 照明操作卓、負荷設備配置表■

1. 調光操作卓

丸茂電機製マリオンネットスター(1000シーン記憶・5パッチ場面・80本×3段プリセットつき)は、同等機能のデザイナー卓で客席内から遠隔操作できます。データ保存はSDカードを使用しています。DMX回線は客席後方に1系統、場内要所に72系統、設置されています。

2. 負荷設備

調光回路数は423、ギャラリーから舞台吊物の手動ボタンに回路を渡しサス5本ボーター5列・アッパーホリゾントライトを常設する他、舞台床コンセント、客席内にはシーリング2列・フロント・バルコニーがあります。また持ち込み対応の電源盤(総計300kVA)も、ギャラリーに設備されています。

負荷設備配置表

		調光回路	直	ND	DMX	電源		
シーリング	1	18	2	2	4			
	2	18	2	2	4			
フロントサイド	下手	36	4	4	8			
	上手	36	4	4	8			
バルコニー	中	10	2	2	2			
	下手	4	1	1	1			
	上手	4	1	1	1			
ギャラリー	3階	下手	64	4	6	12	1φ3W 150A(30kVA)×2	
		上手	64	4	6	12	1φ3W 150A(30kVA)×2	
	4階	下手	16	4	2	4	1φ3W 150A(30kVA)×3	3φ3W 100A(20kVA)×1
		上手	16	4	2	4	1φ3W 150A(30kVA)×3	3φ3W 100A(20kVA)×1
フロア	奥	8						
	下手	24	2		2			
	上手	24	2		2			
	盆中	7	7(ユニット切替直)					
LH	下手+上手	8+8						
FT	下手+上手	3+3						
フロアコンセント盤	下手		2	2	4	1φ3W 150A(30kVA)×1	3φ4W 100A(30kVA)×1	
	上手		2	2	4	1φ3W 150A(30kVA)×1	3φ4W 100A(30kVA)×1	
オーケストラピット		6						
花道	花道FT用	4						
	鳥屋口	2						
客席後方デザイナー卓用					1			
合計		383	40	36	73	300kVA		

■春秋座 照明-2 常設照明器具■

常設照明器具

		器具名	製造会社	型番	数量	備考	
シーリング	1	MS凸(NEW)	丸茂	MS凸(NEW)	25		
	2	750Wズーム プロファイル	丸茂	ECR2-ZN1525-750	24		
下手フロント		MS凸(NEW)	丸茂	MS凸(NEW)	12		
		C8 ロング		LNC2-350-1000W	8		
		RIKURI 25°		ECR-25C-750W	16		
	鳥屋口	RIKURI 26°		ECR2-26C-750W	2		
上手フロント		MS凸(NEW)	丸茂	MSC-810-1500	12		
		C8 ロング		LNC2-350-1000W	8		
		RIKURI 25°		ECR-25C-750W	16		
		1kwズーム プロファイル		ロベルジュリア	RJ-611SX	6	
	花道用	PAR 1N	丸茂	SPHIII-1000W-AL	4		
花道用	2kw 凸	LNC2-400-2000W		2			
バルコニー		1kwズーム プロファイル	ロベルジュリア	RJ-611SX	10		
	緞帳用	1.5kw FQ	丸茂	FQH-1500WS1-16RC2	4		
鳥屋口		RIKURI 36°	丸茂	ECR-35C-750W	4		
ピンルーム		3kw クセノンピン	USHIO	XPS-3002SR	2		
		2kw クセノンピン	USHIO	XPS-2009SR	2		
常用	ボーダ	1~3・5	各Bo 8間	丸茂	UHQ-200W12L-4C	1列×8本	1色×48灯
	サス	1~3	1kw フレネル	丸茂	FQH-1000WS1-16RC2	10台	5台2色×3列
		1~3	1kw フレネル		FQH-1000WS1-16RC2	2台	2台1色×3列
		1~3	PAR 1N		SPHIII-1000W-AL	16	2色2台×3列
		1・2	1kw 凸 ショート		LNC2-250-1000W	10	
		3	NEWタイプ 凸		MSC-810	6	
		4・5	C8 ロング		LNC2-350-1000W	12	
		4・5	RIKURI 25°		ECR-25C-750W	18	
		本UH	アッパー4色×9間		QCU II-750W4C-T2	72	4色×18灯
	仮設中U	旧4B	7間半		40	4色×10灯	
仮設	ローホリ	4色×1間	丸茂	QCLIII-500W8L-4C	8	4色×18灯	
	花道フットライト	埋込型・ガラス付	丸茂	CH-100W12L-2C	9	2色×54灯	
	提灯	白熱電球		20W	100	指定紋付	
	フットライト	3色×1間	丸茂	LHQ-100W12L-3C	9	3色×36灯	

京都芸術劇場施設案内 2023年 4月

■春秋座 照明-3 移動用照明器具■

移動用器具

	器具名		製造会社	型番	定吊数	移動用	合計数	備考
フレネル	FQ	1.5 Kw	丸茂	FQH2-805S-1-1500		10	10	バンドア付
		1Kw		FQH-1000WS1-16RC2	36	18	54	
		500W		FQH2-604S-750		12	12	
凸	C8 (ロング)	1Kw		LNC2-350-1000W	24		24	
	C8 (ショート)			LNC2-250-1000W	10		10	
	MS凸(NEW)			MSC-810-1000		20	20	
PAR	N/VN/M	1Kw		SPHIII-1000W-AL N	24	20	44	
				SPHIII-1000W-AL VN		12	12	
				SPHIII-1000W-AL M		8	8	
プロファイル	RIKURI(750W)	25°		ECR-25C-750W(旧タイプ)	18	0	18	
		26°		ECR2-26C-750W	2	38	40	変動あり
		36°		ECR2-36C-750W		26	26	変動あり
		50°		ECR2-50C-750W		10	10	変動あり
		36°		LTE2-36C		20	20	レンズチューブ
		50°		LTE2-50C		10	10	
		19°	LTE2-19C		10	10		
HMI	2.5kw HMI		ARRI	Theater Compact 2500 Fresnel	2	2	バンドア付	
				ブラインドシャッター	2	2	シート枠無	
				アイリスシャッター	2	2		
エフェクト類	エフェクトスポット	東芝ライテック	EQS-10-2		10	10		
	ディスクマシン		EDM		8	8		
	スパイラルマシン		ESM		4	4		
	先玉 4inch-12inch		OL-4,6,8,10,12		各6	各6		
	ストロボ	東京舞台照明	KM-14R		4	4	リモコン付	
	スモークマシン	ROSCO	ROSCO-4500		1	1		
その他	スタンド	丸茂	ST2		20	20		
	折スタンド		SK2		20	20		
	ロースタンド		東芝		10	10		
	ハイスタンド(コマ付)		ST3C-9		6	6		
	3連トンボ				10	10		
	ベースプレート(小)		SHB-5		10	10		
	ベースプレート(大)		SHB-10		26	26		
	鉄ハンガー				78	78		
	アルミハンガー				56	56		
	自在ハンガー				20	20		
	8インチバンドア(FQ用)				54	54		
	アイリスシャッター			ETI-F24		20	20	
	DMXワイヤレス		松村	DMX WIRELESS III送信機		2	2	
				DMX WIRELESS III受信機		1	1	

京都芸術劇場施設案内 2023年 4月

■ 春秋座 照明-4 延長ケーブル他 ■

延長ケーブル他

種別	規格		長さ	移動用	常置分	合計数	備考
延長ケーブル	20C-20C	20A(3.5mm2)	1m	30		30	
			2m	50		50	
			3m	30		30	
			5m	50		50	
			10m	40		40	
	30C-30C	30A(5.5mm2)	5m	30		30	
			10m	20		20	
			20m	10		10	
変換	30C-20C	30A(3.5mm2)- 20A(3.5mm2)	2m	30		30	
			3m	20		20	
			5m	25	30	55	ギャラリー常置
			10m	30		30	
2又	30C<20C	30A(3.5mm2)<20A(3.5mm2)		25		25	
	20C<20C	20A(3.5mm2)<20A(2.0mm2)		48		48	
	30C<30C	30A(3.5mm2)<30A(3.5mm2)		20		20	
マルチ	ミニC	20A(2.0mm2)6Ch	20m	6		6	
			14	1		1	
		20A(2.0mm2)4Ch	20	7		7	
クロブレン	ミニC-ミニC	20A-20A	5m				作成中
	2又	20A<20A(L)		30		30	
20A<20A(S)			20		20		

■ 追加機材 ■

LED

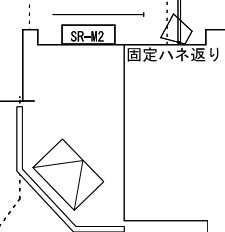
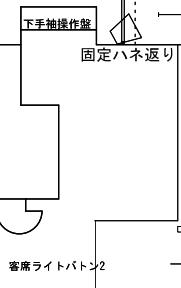
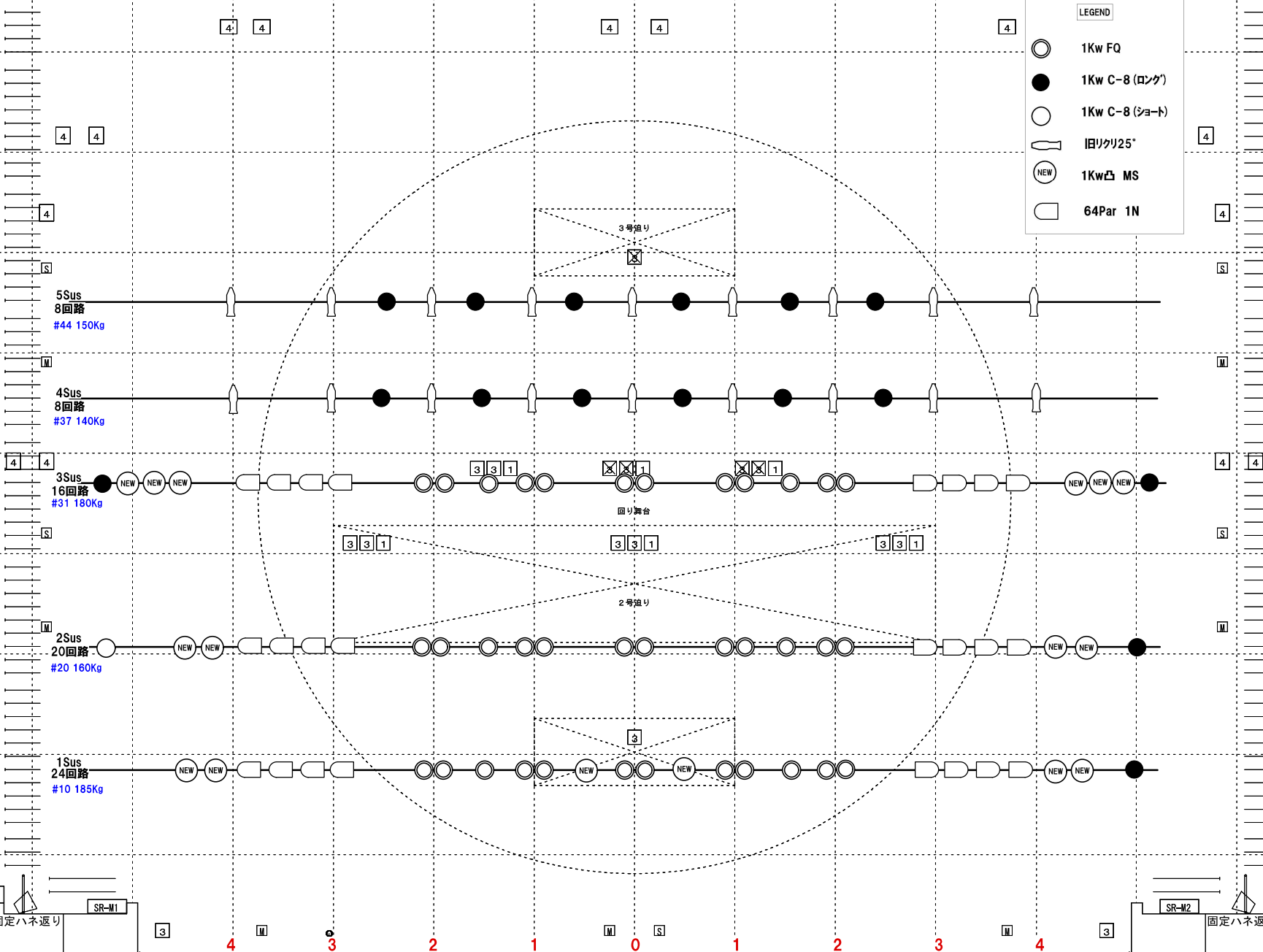
SILVER STAR	SOLAR2ze/ETZ	12 台	3PIN 使用
-------------	--------------	------	---------

ボタン割

- 65
- 64 ホリゾン幕
- 63 犬黒幕
- 62
- 61
- 60
- 59 UH
- 58 コンセントボタン
- 57 文字幕
- 56 袖幕
- 55
- 54
- 53
- 52
- 51
- 50
- 49 文字幕
- 48 袖幕
- 47
- 46
- 45
- 44 5S L
- 43 コンセントボタン
- 42 5B L
- 41 中ホリ
- 40 中割幕
- 39 文字幕
- 38
- 37 4S L
- 36 コンセントボタン
- 35 4B L
- 34 文字幕
- 33 袖幕
- 32
- 31 3S L
- 30 コンセントボタン
- 29 3B L
- 28 文字幕
- 27 袖幕
- 26
- 25
- 24
- 23
- 22 スクリーン
- 21
- 20 2S L
- 19 コンセントボタン
- 18 2B L
- 17 文字幕
- 16 袖幕
- 15 後虹梁
- 14
- 13
- 12
- 11
- 10 1S L
- 9 コンセントボタン
- 8 1B L
- 7 文字幕
- 6 袖幕
- 5 前虹梁
- 4 定式幕
- 3 暗転幕
- 2 飛機
- 1 可動PA

LEGEND

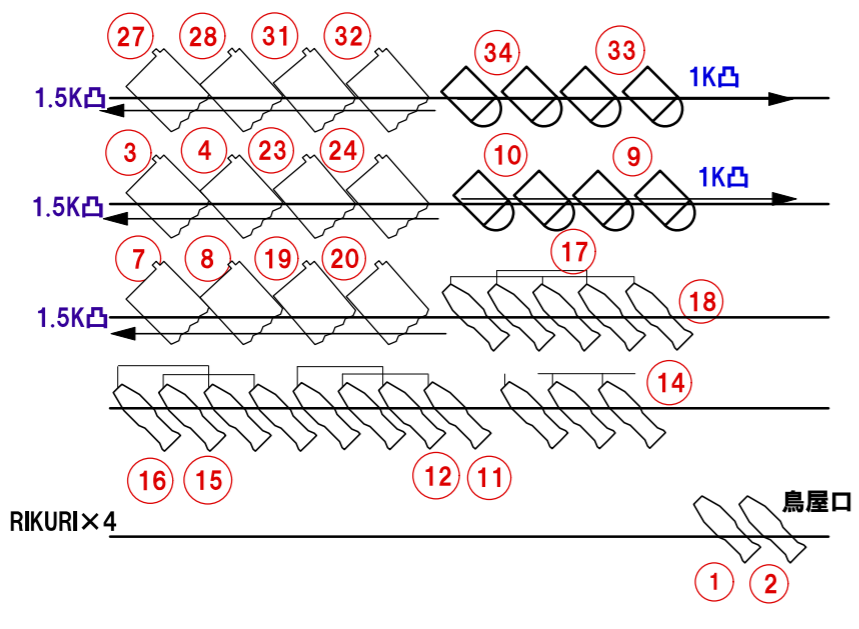
- 1Kw FQ
- 1Kw C-8 (ロング)
- 1Kw C-8 (ショート)
- 旧リクリ25°
- 1Kw凸 MS
- 64Par 1N



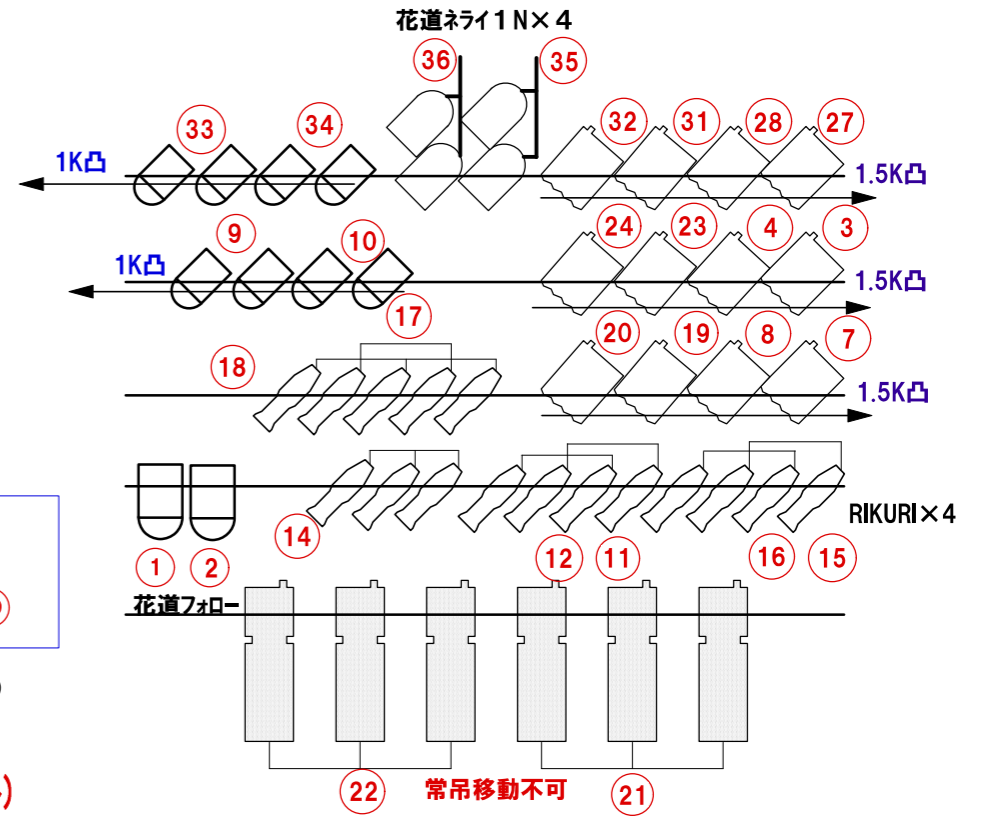
審判ライトボタン2

LEGEND

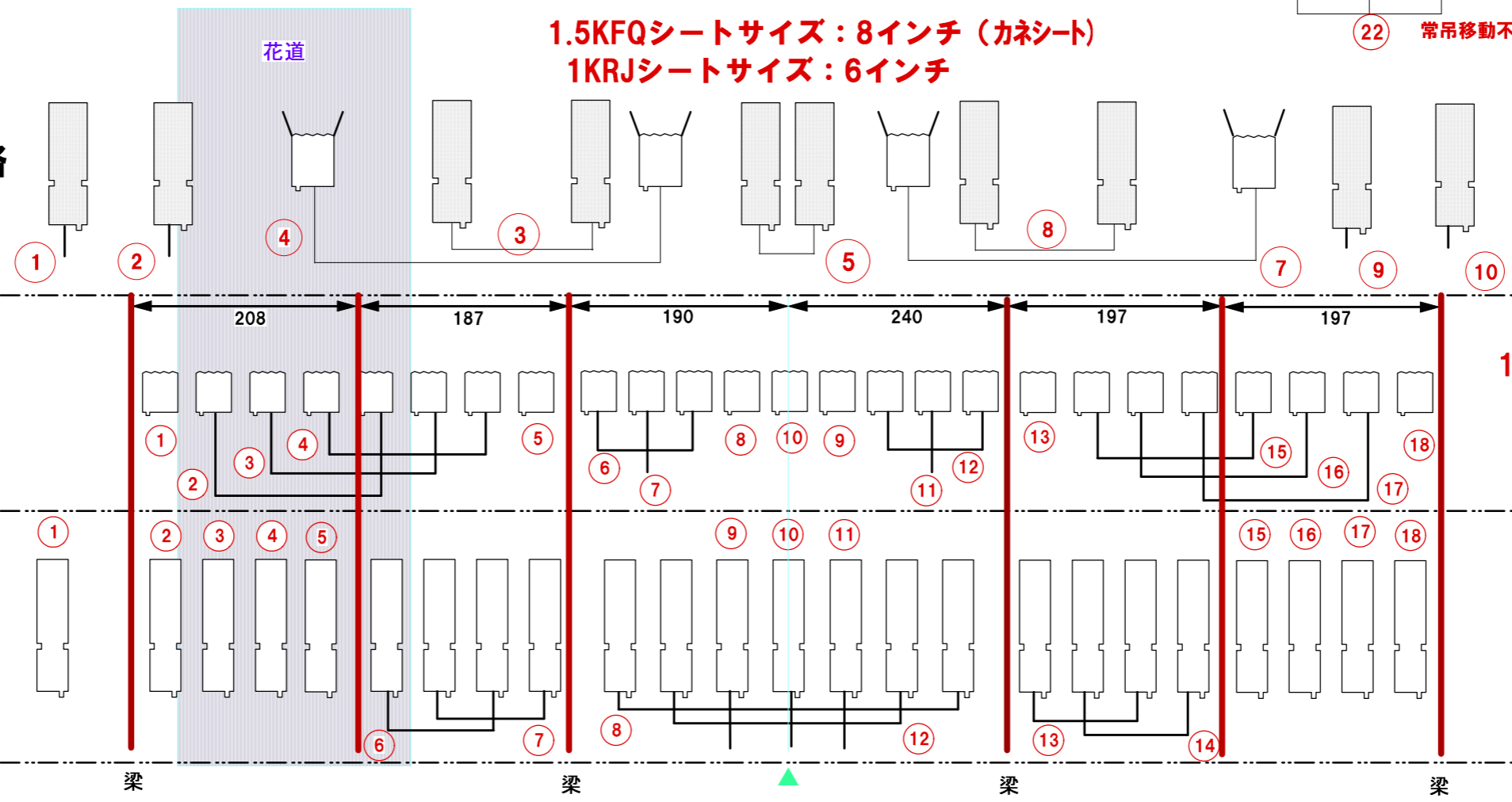
- RIKURI ZOOM 750w
- RJ 1kw
- FQ 1.5kw
- 凸 1.5kw
- 凸 1kw
- RIKURI25° 750w
- PAR64 1N



1.5KW 凸:8インチ 金シート
RIKURI シートサイズ: 4インチ



中BAL10回路
(上BAL4回路/下BAL4回路)



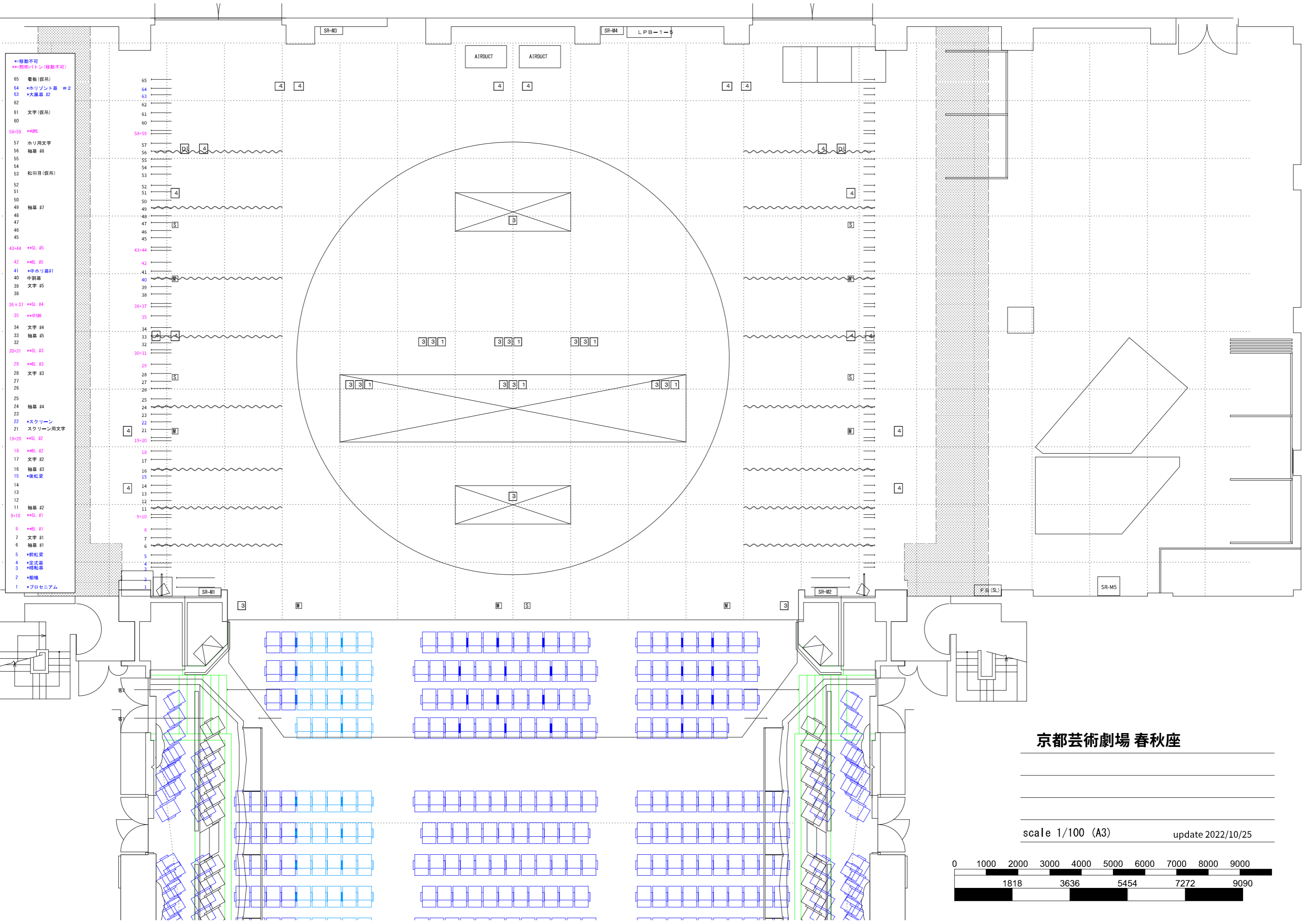
1.5KW 凸:8インチ 金シート

(18回路)

RUKURI Zoom 6インチ

(18回路)

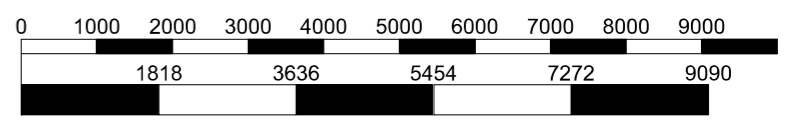
Fr	1CL	2CL	1BAL



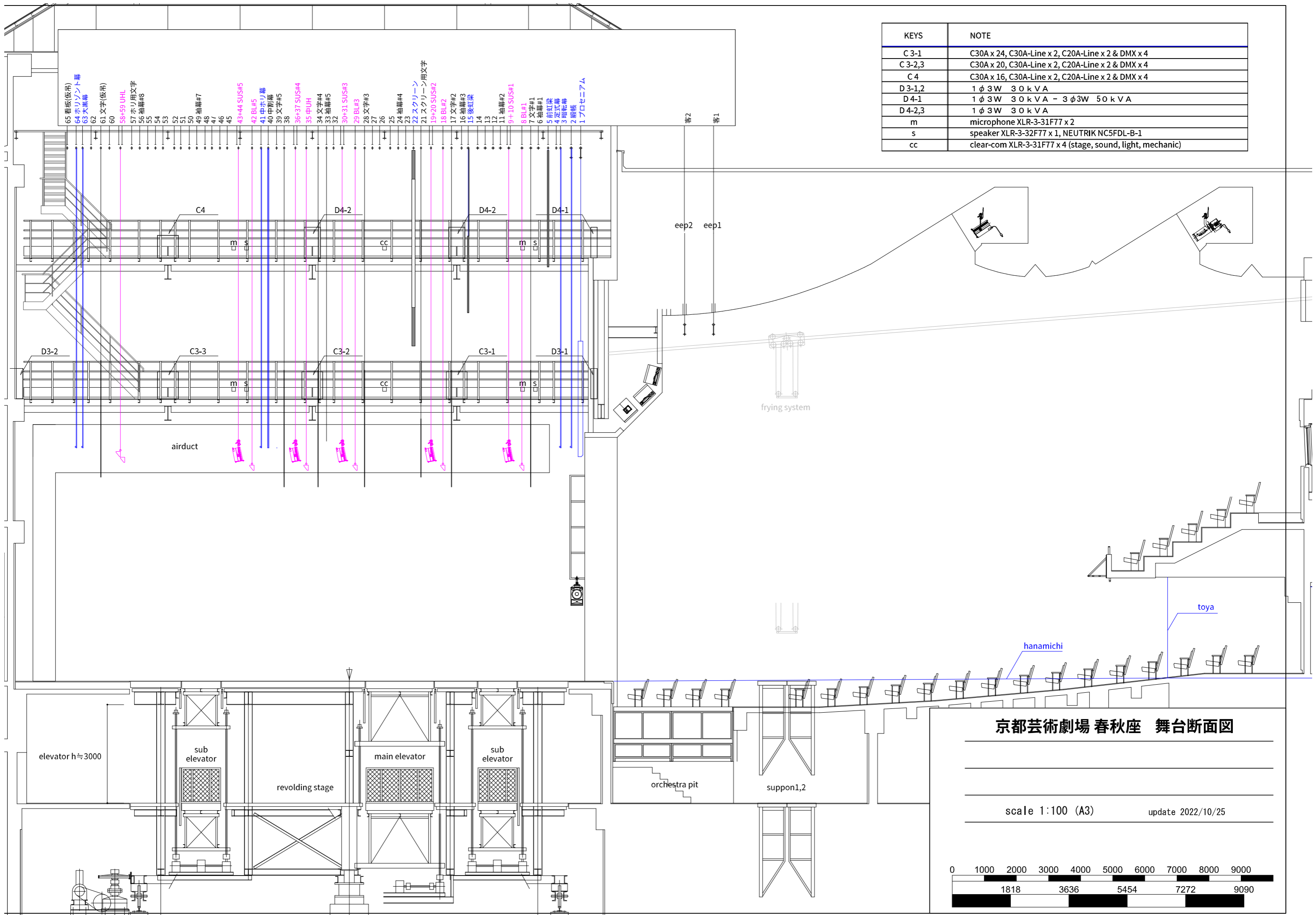
- 65 看板 (仮吊)
- 64 *水平シフト幕 #2
- 63 *大黒幕 #2
- 62
- 61 文字 (仮吊)
- 60
- 58+59 **中黒
- 57 水平用文字
- 56 袖幕 #8
- 55
- 54 松羽目 (仮吊)
- 53
- 52
- 51
- 50
- 49 袖幕 #7
- 48
- 47
- 46
- 45
- 43+44 **SL #5
- 42 **BL #5
- 41 *中黒幕 #1
- 40 中黒幕
- 39 文字 #5
- 38
- 36+37 **SL #4
- 35 **中黒
- 34 文字 #4
- 33 袖幕 #5
- 32
- 30+31 **SL #3
- 29 **BL #3
- 28 文字 #3
- 27
- 26
- 25
- 24 袖幕 #4
- 23
- 22 *スクリーン
- 21 スクリーン用文字
- 19+20 **SL #2
- 18 **BL #2
- 17 文字 #2
- 16 袖幕 #3
- 15 *後虹袋
- 14
- 13
- 12
- 11 袖幕 #2
- 9+10 **SL #1
- 8 **BL #1
- 7 文字 #1
- 6 袖幕 #1
- 5 *前虹袋
- 4 *定式幕
- 3 *前転幕
- 2 *観機
- 1 *プロセニウム

京都芸術劇場 春秋座

scale 1/100 (A3) update 2022/10/25



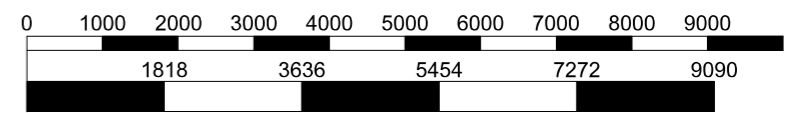
KEYS	NOTE
C 3-1	C30A x 24, C30A-Line x 2, C20A-Line x 2 & DMX x 4
C 3-2,3	C30A x 20, C30A-Line x 2, C20A-Line x 2 & DMX x 4
C 4	C30A x 16, C30A-Line x 2, C20A-Line x 2 & DMX x 4
D 3-1,2	1 φ 3W 30 kVA
D 4-1	1 φ 3W 30 kVA - 3 φ 3W 50 kVA
D 4-2,3	1 φ 3W 30 kVA
m	microphone XLR-3-31F77 x 2
s	speaker XLR-3-32F77 x 1, NEUTRIK NC5FDL-B-1
cc	clear-com XLR-3-31F77 x 4 (stage, sound, light, mechanic)

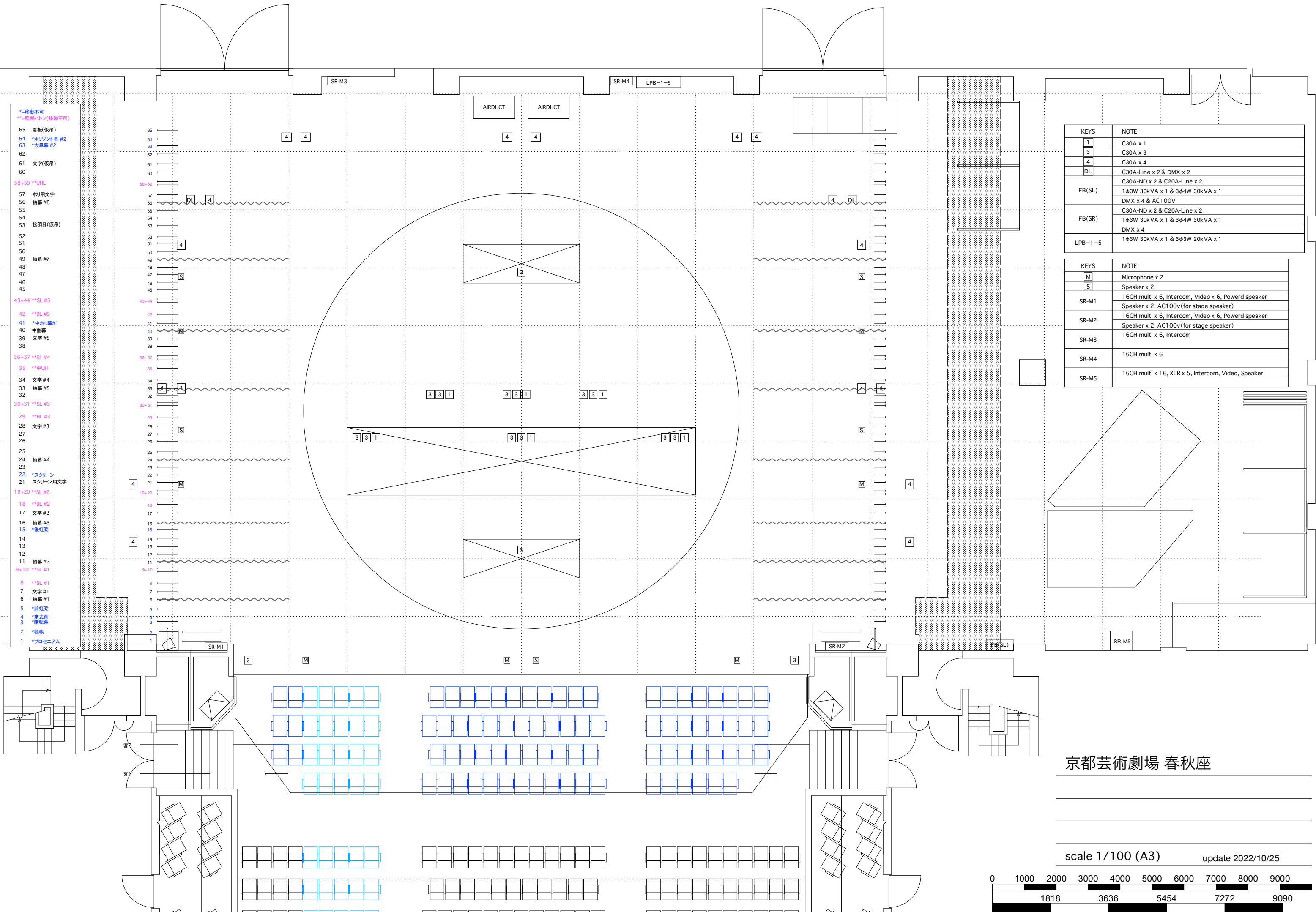


- 65 看板(版吊)
- 64 ホリゾン卜幕
- 63 大黒幕
- 62
- 61 文字(版吊)
- 60
- 58-59 UHL
- 57 ホリ用文字
- 56 袖幕#8
- 55
- 54
- 53
- 52
- 51
- 50 袖幕#7
- 49
- 48
- 47
- 46
- 45
- 43-44 SUS#5
- 42 BL#5
- 41 中ホリ幕
- 40 中割幕
- 39 文字#5
- 38
- 36-37 SUS#4
- 35 中UH
- 34 文字#4
- 33 袖幕#5
- 32
- 30-31 SUS#3
- 29 BL#3
- 28 文字#3
- 27
- 26
- 25
- 24 袖幕#4
- 23
- 22 スクリーン
- 21 スクリーン用文字
- 19-20 SUS#2
- 18 BL#2
- 17 文字#2
- 16 袖幕#3
- 15 後虹梁
- 14
- 13
- 12
- 11 袖幕#2
- 9+10 SUS#1
- 8 BL#1
- 7 文字#1
- 6 袖幕#1
- 5 前虹梁
- 4 足式幕
- 3 暗帳幕
- 2 網帳
- 1 プロセニアム

京都芸術劇場 春秋座 舞台断面図

scale 1:100 (A3) update 2022/10/25





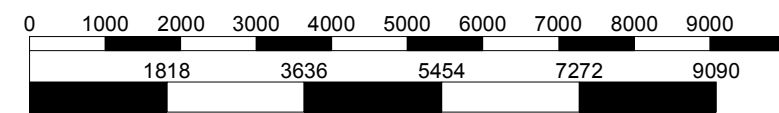
- *=移動不可
- **=照明/音(移動不可)
- 65 看板(仮吊)
- 64 *ホリシト幕 #2
- 63 *大黒幕 #2
- 62
- 61 文字(仮吊)
- 60
- 58+59 **LHL
- 57 ホリ用文字
- 56 袖幕 #8
- 55
- 54
- 53 松羽目(仮吊)
- 52
- 51
- 50
- 49 袖幕 #7
- 48
- 47
- 46
- 45
- 43+44 **SL #5
- 42 **BL #5
- 41 *中ホリ幕 #1
- 40 中割幕
- 39 文字 #5
- 38
- 36+37 **SL #4
- 35 **中LH
- 34 文字 #4
- 33 袖幕 #5
- 32
- 30+31 **SL #3
- 29 **BL #3
- 28 文字 #3
- 27
- 26
- 25
- 24 袖幕 #4
- 23
- 22 *スクリーン
- 21 スクリーン用文字
- 19+20 **SL #2
- 18 **BL #2
- 17 文字 #2
- 16 袖幕 #3
- 15 *後虹梁
- 14
- 13
- 12 袖幕 #2
- 11
- 9+10 **SL #1
- 8 **BL #1
- 7 文字 #1
- 6 袖幕 #1
- 5 *前虹梁
- 4 *定式幕
- 3 *暗転幕
- 2 *紙板
- 1 *プロセニアム

KEYS	NOTE
1	C30A x 1
3	C30A x 3
4	C30A x 4
DL	C30A-Line x 2 & DMX x 2
FB(SL)	C30A-ND x 2 & C20A-Line x 2 1φ3W 30kVA x 1 & 3φ4W 30kVA x 1 DMX x 4 & AC100V
FB(SR)	C30A-ND x 2 & C20A-Line x 2 1φ3W 30kVA x 1 & 3φ4W 30kVA x 1 DMX x 4
LPB-1-5	1φ3W 30kVA x 1 & 3φ3W 20kVA x 1

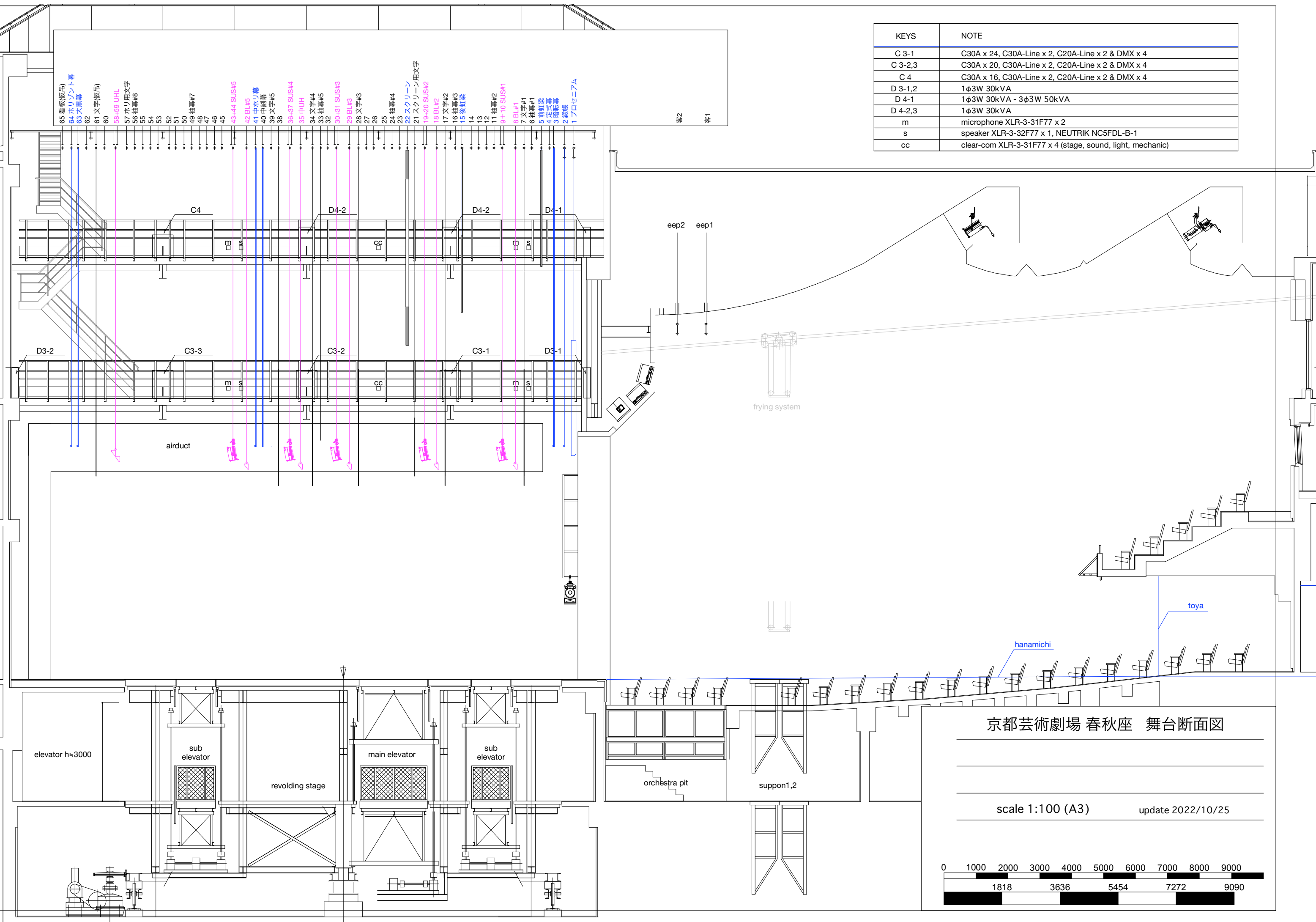
KEYS	NOTE
M	Microphone x 2
S	Speaker x 2
SR-M1	16CH multi x 6, Intercom, Video x 6, Powerd speaker Speaker x 2, AC100v(for stage speaker)
SR-M2	16CH multi x 6, Intercom, Video x 6, Powerd speaker Speaker x 2, AC100v(for stage speaker)
SR-M3	16CH multi x 6, Intercom
SR-M4	16CH multi x 6
SR-M5	16CH multi x 16, XLR x 5, Intercom, Video, Speaker

京都芸術劇場 春秋座

scale 1/100 (A3) update 2022/10/25



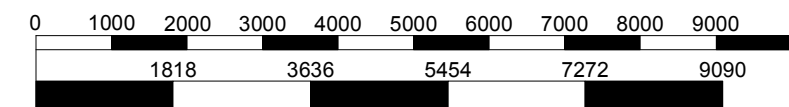
KEYS	NOTE
C 3-1	C30A x 24, C30A-Line x 2, C20A-Line x 2 & DMX x 4
C 3-2,3	C30A x 20, C30A-Line x 2, C20A-Line x 2 & DMX x 4
C 4	C30A x 16, C30A-Line x 2, C20A-Line x 2 & DMX x 4
D 3-1,2	1φ3W 30kVA
D 4-1	1φ3W 30kVA - 3φ3W 50kVA
D 4-2,3	1φ3W 30kVA
m	microphone XLR-3-31F77 x 2
s	speaker XLR-3-32F77 x 1, NEUTRIK NC5FDL-B-1
cc	clear-com XLR-3-31F77 x 4 (stage, sound, light, mechanic)



京都芸術劇場 春秋座 舞台断面図

scale 1:100 (A3)

update 2022/10/25



■春秋座 バトン割り表■

2023年4月

No.	吊物名称	記事	ウェイト (kg)	舞台端から (約cm)	備考
客1		電動		(-)310.0	
客2		電動		(-)220.0	
1	プロセニウム	電動	移動不可	103	
2	緞帳	電動	移動不可	132.5	
3	暗転幕		移動不可	160	トビキリ下端 7m15
4	定式幕		移動不可	179	
5	前虹梁		移動不可	204.5	
6	1袖	袖幕15尺・間口8間	30	235	
7	1文字	文字幕12尺	30	258.5	
8	1BL		移動不可	286	
9	コンセント		移動不可	327	
10	1SL		移動不可		
11	2袖	袖幕15尺・間口8間	30	353	
12				376	
13				400.5	
14				424	
15	後虹梁		移動不可	453.5	トビキリ下端 11m
16	3袖	袖幕15尺・間口8間	30	474	
17	2文字	文字幕12尺	30	505.5	
18	2BL		移動不可	532	
19	コンセント		移動不可	569.5	
20	2SL		移動不可		
21	スクリーン用文字	文字幕6尺	20	600.5	
22	スクリーン	W7000×H4000	移動不可	-	トビキリ下端 9m20
23				648	
24	4袖	袖幕15尺・間口8間	30	671.5	
25				696.5	
26				729.5	
27				752	
28	3文字	文字幕12尺	30	776.5	
29	3BL		移動不可	805.5	
30	コンセント		移動不可	846	
31	3SL		移動不可		
32				873	
33	5袖	袖幕15尺・間口8間	30	895	
34	4文字	文字幕12尺	30	921	
35	中UH(仮設)		移動不可	958	
36	コンセント		移動不可	977	
37	4SL		移動不可		
38				1027	
39	5文字	文字幕12尺	30	1050.5	
40	中割幕		110	1076.5	
41	中ホリ幕		移動不可	1099	トビキリ下端 7m15
42	5BL		移動不可	1127	
43	コンセント		移動不可	1169.5	
44	5SL		移動不可		
45				1204.5	
46				1227	
47				1252	
48				1273.5	
49	7袖	袖幕8尺・間口8間	30	1299	
50	文字幕(仮吊)	文字幕9尺	30	1322.5	
51				1349	
52				1369.5	
53				1404.5	
54				1428	
55				1452	
56	8袖	袖幕8尺・間口8間	30	1477	
57	ホリ用文字	文字幕12尺	30	1502	
58	コンセント		移動不可	1537	
59	UHL		移動不可		
60				1572	
61	文字幕(仮吊)	文字幕12尺	30	1598	
62				1628.5	
63	大黒幕		移動不可	1655	
64	水平ゾン幕		移動不可	1675	
65	看板(仮吊)	明かり隠し用幕・共吊	10+70	1703	

■春秋座 舞台機構 吊物機構 仕様表、操作盤資料■

2023年4月

1. 舞台機構

直径45尺の廻り盆の中に36尺×7尺の大セリを1基、12尺×4尺の小セリ2基を配置しています。盆の回転速度に11段階あり、任意の角度で自動停止させることができます。大小セリの昇降速度は10段階から選択します。

花道は鳥屋囲とともに常設、昇降速度一定の分割式花道セリ(チャンキのスッポン)3尺×3尺×2基があります。この花道は演出に応じて撤収し、座席を増設することも可能です(手作業、ただし鳥屋囲は撤収できません)。

装置名称	寸法 mm	面積 m ²	積載できる質量 kg/m ²	駆動方式	備考
廻り盆	φ13,635	146	360	ピンギヤ式	
1号セリ	3,636×1,212	4.4	360	スクリュウ式	小迫り・舞台前
2号セリ	10,908×2,121	23.13	360	スクリュウ式	大迫り
3号セリ	3,636×1,212	4.4	360	スクリュウ式	小迫り・舞台奥
花道セリ1	909×909	0.83	360	ワイヤドラム巻き取り式	2台同期運転可
花道セリ2	909×909	0.83	360	ワイヤドラム巻き取り式	2台同期運転可

	1	2	3	4	5	6	7	8	9	H	(10段階)
1号セリ	1'14"	57"	46"	40"	35"	31"	28"	26"	24"	23"	(昇降12尺)
2号セリ	1'38"	1'14"	1'00"	51"	45"	40"	36"	34"	31"	29"	(昇降12尺)
3号セリ	1'14"	57"	46"	40"	35"	31"	28"	26"	24"	23"	(昇降12尺)

花道セリ	(昇降12尺)	21"	花道セリの速度は、一定です。									
廻り盆	L	1	2	3	4	5	6	7	8	9	H	
30°	33"	15"	14"	12"	12"	12"	11"	10"	10"	11"	10"	
60°	1'05"	29"	23"	20"	18"	17"	17"	17"	17"	26"	21"	
90°	1'36"	41"	32"	28"	25"	23"	22"	22"	22"	21"	21"	
120°	2'07"	53"	42"	36"	31"	28"	26"	25"	25"	24"	24"	
180°	3'10"	1'19"	1'01"	50"	43"	39"	35"	33"	31"	30"	29"	
360°	6'19"	2'35"	1'58"	1'36"	1'21"	1'12"	1'04"	59"	55"	52"	50"	

安全確保のため、高速運転時の自動停止制御には余分な秒数を必要とする場合があります。

2. 吊物機構

可動プロセニウム(速度一定)、緞帳(10段階の可変速式)、以外は全て手動のカウンターウェイト式バトンです(積載300kg)。仮設大臣囲設置時には邪魔にならないようその箇所のバトン両端を取り外すことができます。また、客席内にも電動バトン(速度一定 積載800kg)が2本あります。

虹梁、映写用スクリーン、照明コンセント設備など常吊されている重量物の移動は、原則的にはできません。詳しくはお問合せください。

装置名称	寸法 mm	積載できる質量 kg	速度 m/min	駆動方式	備考
客席バトン1	16,000	800	10	電動ワイヤドラム巻取式	客席側
客席バトン2	18,000	800	10	電動ワイヤドラム巻取式	舞台側
可動プロセニウム	21,200		6	電動ワイヤトラクション式	
緞帳	21,200		可変式	電動ワイヤトラクション式	
吊物バトン3~5	22,800	300		手動カウンターウェイト式	
吊物バトン6~15	22,800 or 14,400	300		手動カウンターウェイト式	バトン長変更可能
吊物バトン16~65	22,800	300		手動カウンターウェイト式	

設定表示 10段階	1	2	3	4	5	6	7	8	9	H
up	30"	23"	18"	15"	14"	12"	11"	11"	10"	10"
down	30"	23"	19"	16"	14"	13"	12"	12"	13"	12"

■春秋座 舞台備品一覧■

2026年3月更新

名称	仕様	数量	保管場所/備考
仮設花道	上台	一式	奈落
	脚類	一式	鳥屋
	ケコミ (パネル)	一式	鳥屋
仮設大臣囲	上手用 下手用	一式	上袖
分楽廻し		一式	奈落
所作台	大臣囲有無対応可	一式	奈落
	花道用	一式	〃
	化粧框・開帳場	一式	〃
所作台(能用)	3×12(鳴り抑え仕様)	20	奈落
	箱蹴込	一式	〃
	板蹴込	一式	〃
平台	6×6	10	奈落
	4×6	30	〃
	3×6	50	〃
	2×6	6	〃
	1×6	4	〃
	3×3	2	〃
	3×9(コンパネ張)	4	〃
開き足	6尺高足	10	奈落
	4尺高足	10	〃
	3尺高足	10	〃
	6尺中足	10	〃
	4尺中足	10	〃
	3尺中足	10	〃
箱馬	尺×尺1寸×6寸	90	舞台奥
木台	3寸角	60	〃
キャスター	平台コーナー用	24	奈落
金屏風	8尺高	6曲1双	上袖
銀屏風	8尺高	6曲1双	〃
鳥の子屏風	8尺高	6曲2双	〃
緋毛氈	1間×8間	2	奈落倉庫
	1間×6間	2	〃
	1間×4間	4	〃
	1間×3間	4	〃
紺毛氈	1間×3間	5	奈落倉庫
	1間×2間	5	〃
長座布団(緋色)	尺8寸×3間	4	奈落倉庫
	尺8寸×2間	3	〃
	尺8寸×1間半	4	〃
箱階段	3尺幅×3段	5	奈落
	3尺幅×2段	1	〃
	2尺幅×2段	2	〃
黒パネル	6×13.3	4	上袖
	6×12	4	〃
	3×12	3	〃
	3×9	4	〃
高所作業タワー	UpRight UL II25S	2	上袖/7.5mまで
脚立	12尺	2	上袖
	9尺	2	〃
	6尺	3	〃

名称	仕様	数量	保管場所/備考
袖幕	W4500×H9000(mm)	5対	常吊
	W2400×H9000(mm)	2対	〃
一文字幕	W22000×H3600(mm)	7	常吊
	W18000×H2700(mm)	1	〃
	W22000×H1800(mm)	1	〃
大黒幕	W22000×H9000(mm)	2	〃
割幕	W10800×h8484(mm)	1対	〃
Horizont幕	W22000×H9000(mm)	2	〃
定式幕		一式	〃
松羽目	9間×15尺(ドロップ)		仮吊
黒紗幕	W22000×H7200(mm)	2	1枚シミ有
スクリーン	W7000×H4000(mm)	1	常設移動不可
	PVC 14000×7000(mm)	1	仮吊
リノリウム(黒)	1840×9200(mm)	8	奈落
	1840×8700(mm)	8	〃
	花道用(すっぽん切)	1	〃
	舞台全面(盆セリ切)	一式	〃
	〃(グレー)	1840×18000(mm)	6
パンチカーペット	黒 舞台全面	一式	奈落
上敷		適当量	上袖
演台		1	楽器倉庫
司会者台		1	〃
花台		2	〃
指揮者台		1	奈落
指揮者用譜面台		1	〃
指揮者用椅子		1	〃
譜面台		24	楽器倉庫/奈落
譜面灯		30	奈落
ピアノ	YAMAHA S-6	1	楽器倉庫
	ピアノ椅子 背付	5	〃
	ピアノ椅子 ベンチ	2	〃
和太鼓	2尺 長胴太鼓	1	上袖
	4本足台	1	〃
長机	折りたたみ 450×1800	19	舞台裏
スタッキングチェア		71	上袖
パイプ椅子		60	下袖/舞台裏
姿見	450×1600(mm)	10	楽器倉庫
シュテンダー		10	〃
アイロン		3	舞台裏
アイロン台		4	〃
スチーマー		1	〃
洗濯機	6kg	1	搬入口
	5kg 二層式	1	〃
乾燥機		1	〃

映像	仕様	数量	備考
プロジェクター	Panasonic PT-DZ21K	1	20000lm
レンズ	ET-D75LE30	1	映写室
プロジェクター	Panasonic PT-DZ870	1	8500lm
レンズ	ET-DLE350	1	映写室

春秋座音響機材リスト

	機器名称	メーカー名・型番・仕様	数量	備考
固定設備	音響調整卓	YAMAHA PM1D Version2	1	
	コントロールサーフェス	YAMAHA CS1D Version2	1	
	DSPユニット	YAMAHA DSP1D-EX	1	
	デジタルミキシングエンジン	YAMAHA DME64N	4	
	パワーアンプ	L-ACOUSTICS LA4X	16台	
		YAMAHA PC480IN	2台	(固定FB用)
		YAMAHA XH150	3台	(運営系)
	メモリーカードレコーダー	TASCAM SS-CDR200	1台	
	MDプレーヤ	DENON DN-M991R	2台	
	ワイヤレス受信機<A帯>	SHURE UR4D+-M6	2台	4ch
ワイヤレス受信機<B帯>	SHURE MW4D+-MABJ	2台	4ch	
	SENNHEISER EM300-500G4	4台	4ch	
ワイヤレスマイクアンテナ分配器	SHURE UA845J	1台		
移動可能	サブミキサー	YAMAHA CL5	1台	
	I/Oラック	Rio3224-D	1台	
	I/Oラック	Rio1608-D	1台	
	パワーアンプ	L-ACOUSTICS LA4X	4台	
	スピーカー	L-ACOUSTICS ARCS WIDE	6台	基本セット
		L-ACOUSTICS SB18m	6台	
		L-ACOUSTICS X12	8台	X12/SB:1/1 2台
		RCF ART315MK II	4台	
		Electro-Voie SX300	4台	
	スピーカー用吊り金具	L-ACOUSTICS ARCS WIDE専用(横仕様)	2台分	
		L-ACOUSTICS X12専用(縦仕様)	6台分	
		RCF ART315MK II専用(横仕様)	4台分	
		RCF ART316MK II専用(縦仕様)	4台分	
		Electro-Voie SX300専用	4台分	
	スピーカースタンド	K&M ST21460002B	4本	
		Electro-Voie 200T	4本	
	パラメトリックイコライザ	Meyer CP-10	4台	
	GEQ	KLARK-TEKNIK DN360	4台	
	コンプレッサー/リミッター	dbx 160A	4台	
		dbx 166XL	1台	
	デジタルエフェクタ	YAMAHA SPX990	2台	
	デジタルリバーブ	YAMAHA Pror3	2台	
デジタルディレイ	BSS TCS-804	2台		
ノイズゲート	BSS DPR-522	2台		
メモリープレーヤー	TASCAM SS-CDR250N	2台		
CDプレーヤ	TASCAM CD-450+LA450	2台		
MDプレーヤー	TASCAM MD801R MK II	2台		

春秋座音響機材リスト

	機器名称	メーカー名・型番・仕様	数量	備考
①	プロセニアムスピーカー	L-ACOUSTICS KIVA × 6	L/C/R	
②	1F サイドスピーカー	L-ACOUSTICS KIVA × 4	L/R	IN FILL
		L-ACOUSTICS SB15m × 2		
		L-ACOUSTICS 8XT		
③	2F サイドスピーカー	L-ACOUSTICS 12XT	L/R	
④	シーリングスピーカー	L-ACOUSTICS 12XT	6台	
⑤	ウォールスピーカー	L-ACOUSTICS 8XT	21台	
⑥	固定FBスピーカー	K-array KK102 Mark I	2台	
マイク	コンデンサマイク	Sony C-38B	2本	
		SENNHEISER MHK416P48U-3	3本	
		AMCRON PCC-160	6本	
		AMCRON PZM-6D	2本	
		AKG C747comb	2本	
		AKG C480Bcomb-ULS/61	5本	
		AKG C414B-ULS	2本	
	ダイナミックマイク	SHURE SM58-LC	8本	
		SHURE BETA57A	6本	
		SENNHEISER MD421 II	6本	
	ワイヤレスマイク <ハンドマイク>	SHURE BETA58A-M6	4本	
		SHURE BETA58-MJBX	4本	
		SENNHEISER SKM300 G4-S	4本	SW付き
	ワイヤレスマイク <送信機>	SHURE UR1-M6	4個	
		SHURE MW1-MJBX	4個	
		SENNHEISER SK300 G4-RC	4個	
	ワイヤレスマイク<ラベリアマイク>	SENNHEISER MKE2-EW GOLD	4本	
		DPA SC4060-F10	6本	
	ワイヤレスマイク<ヘッドセット>	DPA 4066-F08	6本	
	ダイレクトボックス	COUNTRYMAN TYPE-85	4個	
	マイクスタンド	高砂 MF-18TM	2本	
高砂 MF-22TM		2本		
高砂 MS-15		5本		
高砂 MS-28		2本		
高砂 MS-28A		2本		
K&M ST210		12本	Silver 9本/Black 3本	
K&M ST259		10本		
Panasonic WN-5310	5本			
マルチケーブル	CANARE 16C05-E3	4本		
	CANARE 16C30-E3	4本		
マルチボックス	CANARE 16J12F12	7個		