

劇場20周年記念プレ公演

涼風真世

京フィル

ドリームコンサート

in

春秋座

瓜生山に響く“妖精”の歌声

元宝塚歌劇団トップスター 涼風真世が
2014年、2016年に続き、
2021年1月、5年ぶり3度目のドリームコンサートを
京都芸術劇場 春秋座で開催。
圧倒的な歌唱力で、なおも進化を続ける涼風真世が
京フィルと共に魅惑のステージを繰り広げます。

出演:涼風真世

指揮:牧村邦彦

演奏:京都フィルハーモニー室内合奏団

京都芸術劇場 春秋座

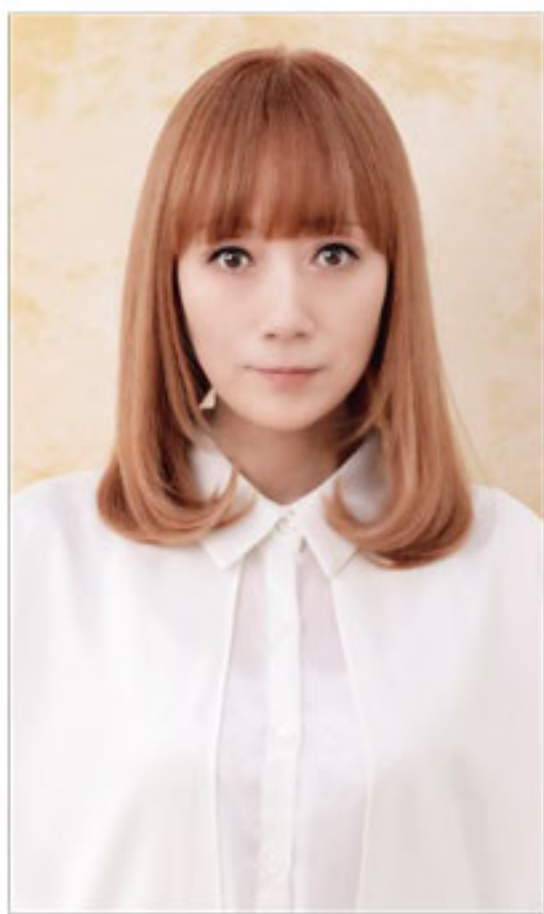
2021年 1月 30日(土)

14:30 開演 ※開場は開演の45分前

料金(全席指定・税込)

一般	6,500円
京都芸術劇場友の会	6,000円
学生&ユース席	3,000円(座席範囲指定)

主催・企画制作:学校法人瓜生山学園 京都芸術大学 舞台芸術研究センター
制作協力:京都フィルハーモニー室内合奏団、株式会社オーツ
後援:京都新聞



宮城県石巻市出身。
1993年「グランドホテル」で宝塚歌劇団を退団。代表作は「ベルサイユのばら」(オスカル役)、「PUCK」(バック役)等。その後、舞台や映像などで幅広く活躍。主な出演作品にミュージカル「マリー・アントワネット」「エリザベート」「モーツァルト!」「レベッカ」「ロミオ&ジュリエット」等。アニメーション「るろうに剣心」の主人公 緋村剣心役で声優としても活躍。
2020年9月還暦記念アルバム「Fairy A-YU-MI」をリリース。
第33回菊田一夫演劇賞受賞。



大阪シンフォニカー交響楽団(現・大阪交響楽団)指揮者として1991年から2004年まで13年間にわたり活躍し、数百回の演奏会に出演。現在オペラの指揮を活動の中心とし、70作品以上のレパートリーを持つ。大阪文化祭賞本賞、佐川吉男音楽奨励賞、兵庫県芸術奨励賞、音楽クリティッククラブ奨励賞など受賞。ザ・カレッジオペラハウス管弦楽団正指揮者、大阪芸術大学客員教授、大阪音楽大学大学院非常勤講師、みつなかオペラ音楽監督。



京都フィルハーモニー室内合奏団(管弦楽)

1972年に結成。創立48年目を迎える。一人一人がソリストのユニークな合奏団。京都での定期公演や室内楽公演をはじめ、全国各地のホール公演や、TV・ラジオ等に出演。好評の「0歳児コンサート」から、ポピュラー歌手との共演まで、「クオリティーは高く、ステージは楽しく」をモットーに活動。平成2年度藤堂音楽賞、平成14年度京都新聞大賞文化学術賞、平成28年度佐川吉男音楽奨励賞受賞。(公社)日本オーケストラ連盟準会員。

涼風真世&京フィル ドリームコンサート in 春秋座

2021年1月30日(土) 14:30 開演 ※開場は開演の45分前

〈料金(全席指定・税込)〉

一般	6,500円
京都芸術劇場友の会	6,000円
学生&ユース席	3,000円(座席範囲指定)

※座席は間隔を空けて販売予定ですが、今後の状況により変更になる可能性があります。ご購入時にあらかじめご確認ください。
 ※ユースは25歳以下。入場時に身分証明書の提示が必要です。
 ※未就学児童の入場はご遠慮ください。
 ※ご来場の際は、チケットの半券裏に下記の事項を事前にご記入ください。
 ①氏名 ②電話番号 ③お住いの地域(例:京都府京都市)
 (半券は、公演当日入口にて回収し、当劇場で感染症発症の疑いが生じた場合、保健所等より連絡がいく場合がございます。なお、お客様よりいただいた個人情報是一定期間保管後、個人情報保護法やガイドラインに則り処分いたします。)

前売り 京都芸術劇場友の会先行発売 11月17日(火) 10:00~

※友の会先行発売は、11月9日(月)までのご入会でご利用いただけます。

一般発売 11月19日(木) 10:00~

※11/17~19は、チケットセンター窓口での販売をいたしません。お電話またはオンラインチケットストアでのお申込みをお願いいたします。

※学生&ユース席は、京都芸術劇場チケットセンター、劇場オンラインチケットストアのみ取扱い。
 ※車椅子をご利用のお客様、足の不自由なお客様は、京都芸術劇場チケットセンター(Tel. 075-791-8240)までお申込み・お問合せください。
 ※当劇場2階席への移動は階段のみとなります。

チケット取扱い

京都芸術劇場チケットセンター
Tel. 075-791-8240(平日10時~17時)

- ◎劇場オンラインチケットストア <http://www.k-pac.org/> ※要会員登録(無料)
- ◎京フィルチケットセンター Tel. 075-212-8744(平日10時~19時)
- ◎チケットぴあ <https://t.pia.jp/> Pコード: 189-112
Tel. 0570-02-9999
- ◎イープラス <https://eplus.jp/>
- ◎京都・滋賀各大学生協プレイガイド

託児サービス 対象:生後6ヶ月以上、7歳未満 料金:お子様1名につき 1,500円 申込期間:11月19日(木)~1月22日(金)17:00まで
 (要事前予約) 予約・お問合せ:京都芸術大学 舞台芸術研究センター Tel. 075-791-9207

感染対策へのご協力をお願いいたします。

手洗い・消毒、マスク着用 など

当劇場の感染症対策



- ◎JR・近鉄「京都」駅、京阪「三条」駅、阪急「京都河原町」駅から京都市バス5系統「岩倉」行きに乗り、「上筒町京都造形芸大前」下車(「京都」駅から約50分、「三条」・「京都河原町」駅から約30分)
 - ◎京都市営地下鉄「丸太町」・「北大路」駅(北大路駅バスターミナル)から京都市バス204系統循環「高野・銀閣寺」行きに乗り、「上筒町京都造形芸大前」下車(約15分)
 - ◎京阪電車「出町柳」駅から叡山電車に乗り換え、「茶山」駅下車、徒歩約10分
 - ◎タクシーご利用の場合、「京都」駅から約30分。地下鉄「今出川」駅から約15分(「京都」~「今出川」は地下鉄で約10分)。
- ※所要時間はあくまで参考としての標準時間です。天候や交通事情により変わりますのでご注意ください。
 ※駐車場はございませんので、お車・バイクでのご来場はご遠慮ください。

京都芸術劇場 春秋座

本学のこれまでの歩みと、現状の学問領域、大学30周年を契機として策定した将来構想「グランドデザイン2030」を踏まえて、その教育内容や活動に相応しい名称として、2020年4月1日に、学校法人瓜生山学園「京都造形芸術大学」から名称を変更いたしました。