

春秋座で日本舞踊の公演を仮定し、進行。

春秋座、日本舞踊公演の表から裏まで全てを解剖。

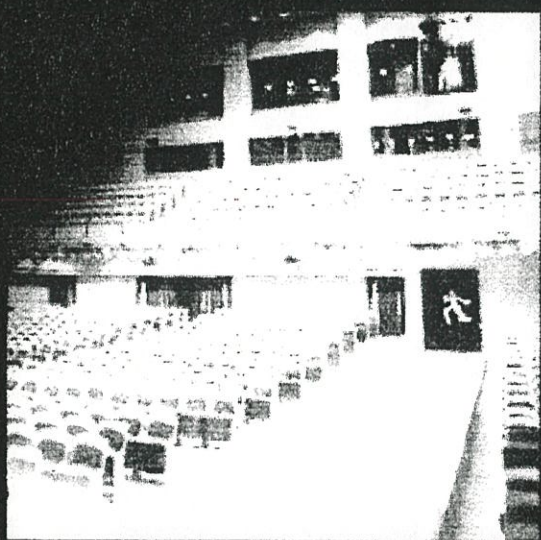
造形大の学生はもちろんどなたでも参加していただけます：

造形大学生 日舞サークルの出演有り

京滋協研修会

春秋座講座

春秋座



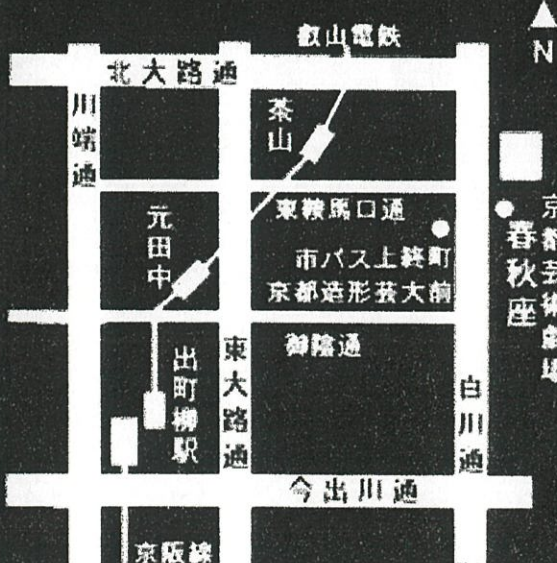
解剖

二〇〇二年 十二月九日(月) 十三時半〜(開場十三時〜)

京都造形芸術大学内 京都芸術劇場 『春秋座』

入場無料・全席自由

*J R 京都駅 / 阪急河原町駅 / 京阪三条駅から市バス5系統岩倉行き 上終町京都造形芸大前下車
*地下鉄北大路駅から市バス204系統循環 上終町京都造形芸大前下車
*京阪出町櫛駅から叡山電鉄乗り換え茶山駅下車徒歩7分
当劇場に駐車場はございません。車での御来場は御遠慮下さい。



京都造形芸術大学
京都芸術劇場
●春秋座

お問い合わせ先

京滋舞台芸術事業協同組合 075-622-2900

京都芸術劇場企画運営室 075-791-8240